

Харчові розлади та їх запобігання



Тестові завдання

- Найбільша травна залоза: А) слинна; Б) підшлункова; В) печінка; Г) шлунок.
- Жовч виробляється у: А) шлунку; Б) дванадцятипалій кишці; В) печінці; Г) жовчному міхурі.
- Основна маса води всмоктується у : А) шлунку; Б) тонкому кишечнику; В) товстому кишечнику; Г) прямій кишці.
- Білки в кишечнику розщеплюються під дією ферментів: А) пепсину; Б) амілази; В) ліпази; Г) трипсину.
- Поживні речовини надходять у кінцевому результаті в: А) пряму кишку; Б) клітини і тканини; В) кров.
- Клітковина розщеплюється у: А) шлунку; Б) тонкому кишечнику; В) товстому кишечнику.

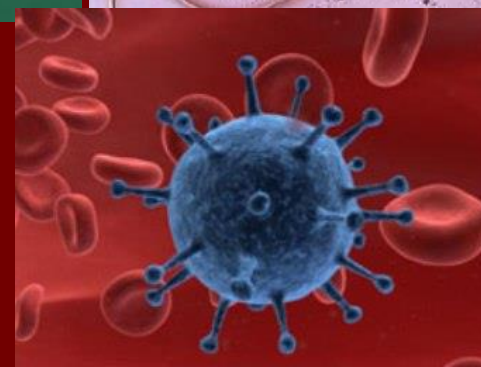
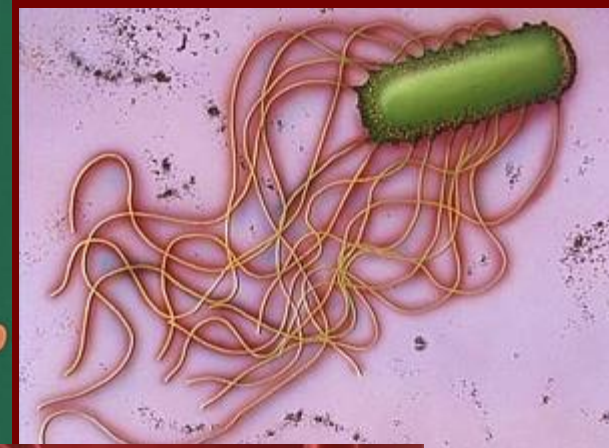
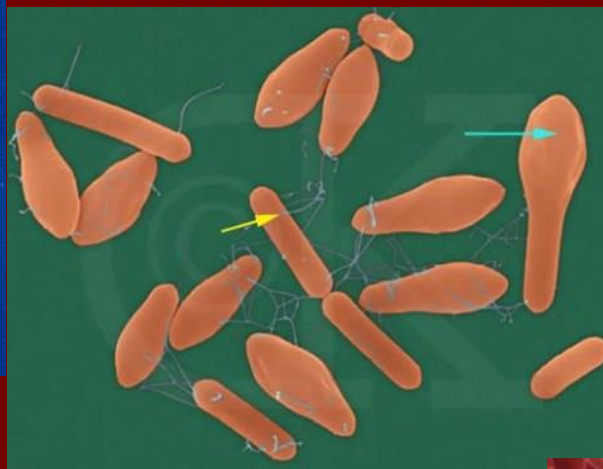
Проблемні запитання

- Що є причиною харчових отруень?
- Які інфекційні хвороби шлунково-кишкового тракту ви знаєте?
- Які способи профілактики інфекційних хвороб?
- Через що виникають харчові розлади?





Круглий стіл



Профілактика харчових



Підсумок уроку

Які нові знання ви отримали?

Яке значення мають отримані знання?

Де вони можуть бути використані?





***Дякую за увагу!**