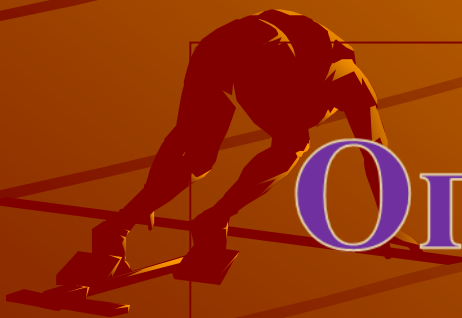




ТЕМА



Огляд будови
травної системи

ВПРАВА “ПОДАРУЙ КОМПЛІМЕНТ”.





«ЛАНЦЮЖКОВЕ ОПИТУВАННЯ»

Які сполуки є основним джерелом енергії в організмі?

Чому жителі північних країн вживають багато жирної їжі?

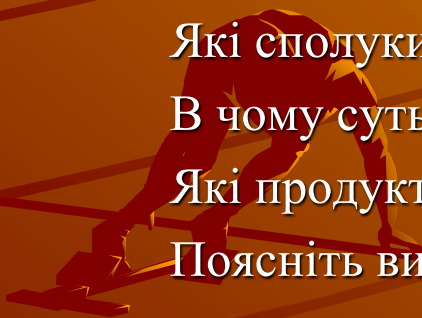
Що називають обміном речовин?

Які сполуки використовуються для росту та регенерації клітин?

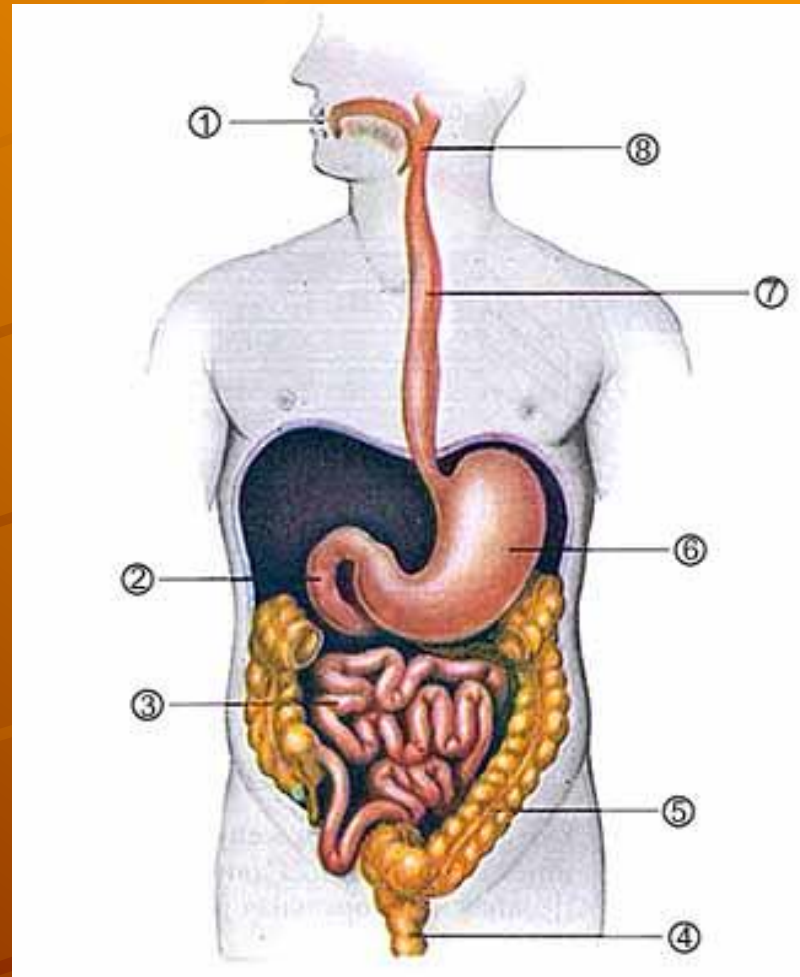
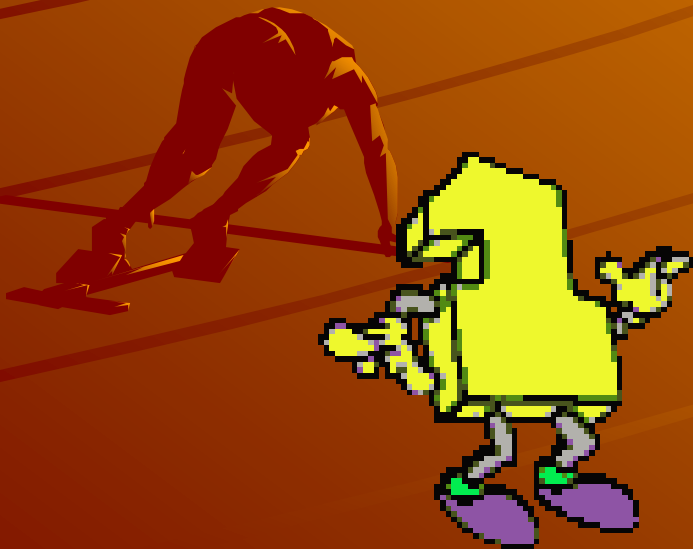
В чому суть енергетичного балансу?

Які продукти небажано вживати перед сном?

Поясніть вислів «збалансоване харчування»



Які органи вказано
цифрами? Назвіть ці органи



РОБОТА У ГРУПАХ

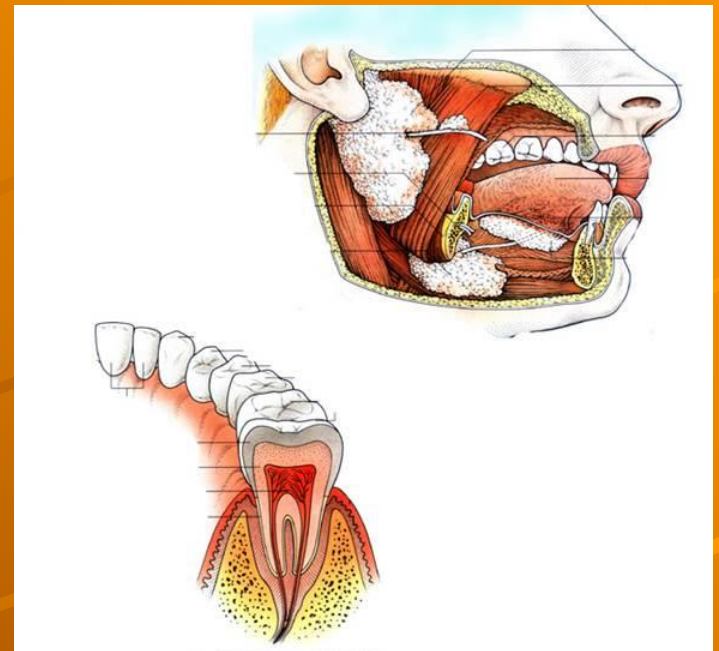
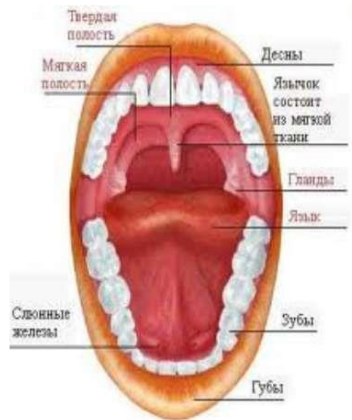


I ГРУПА

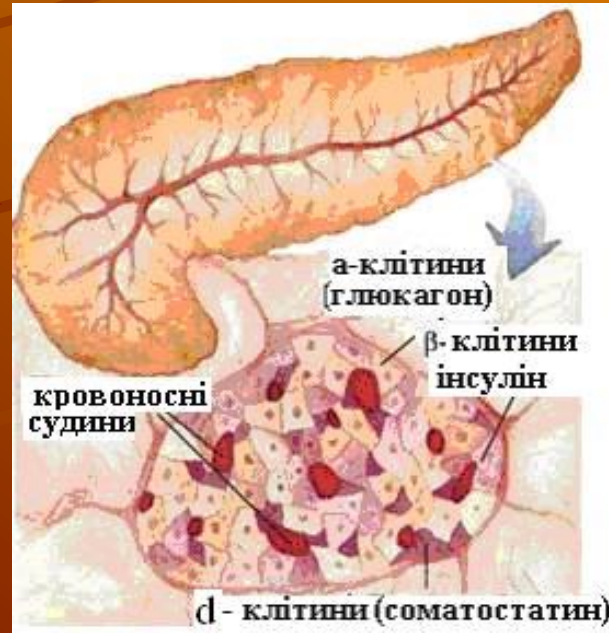
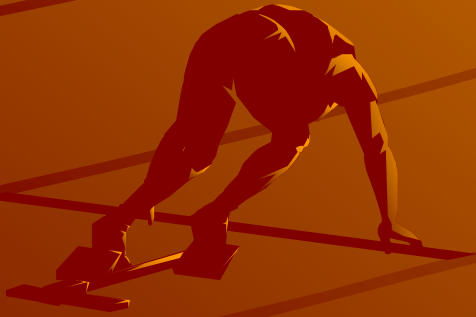
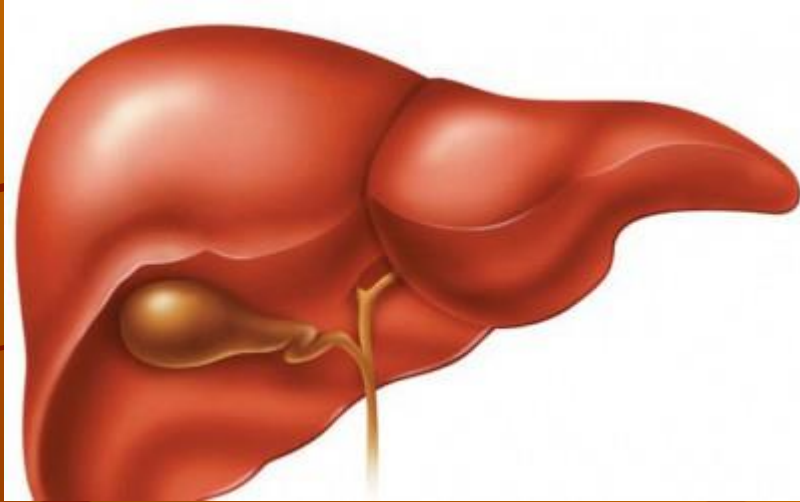
Будова та функції зубів

Зуби (dentes) розташовані в ротовій порожнині й призначені для відкушування, утримання та пережовування їжі, а також беруть участь в утворенні деяких звуків мови.

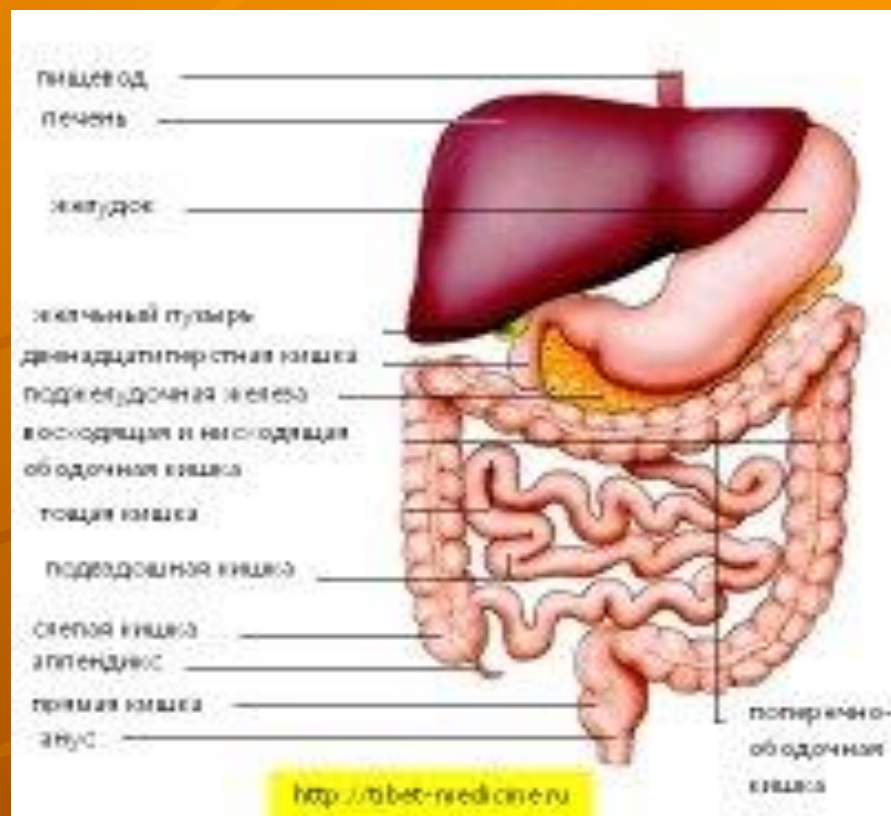
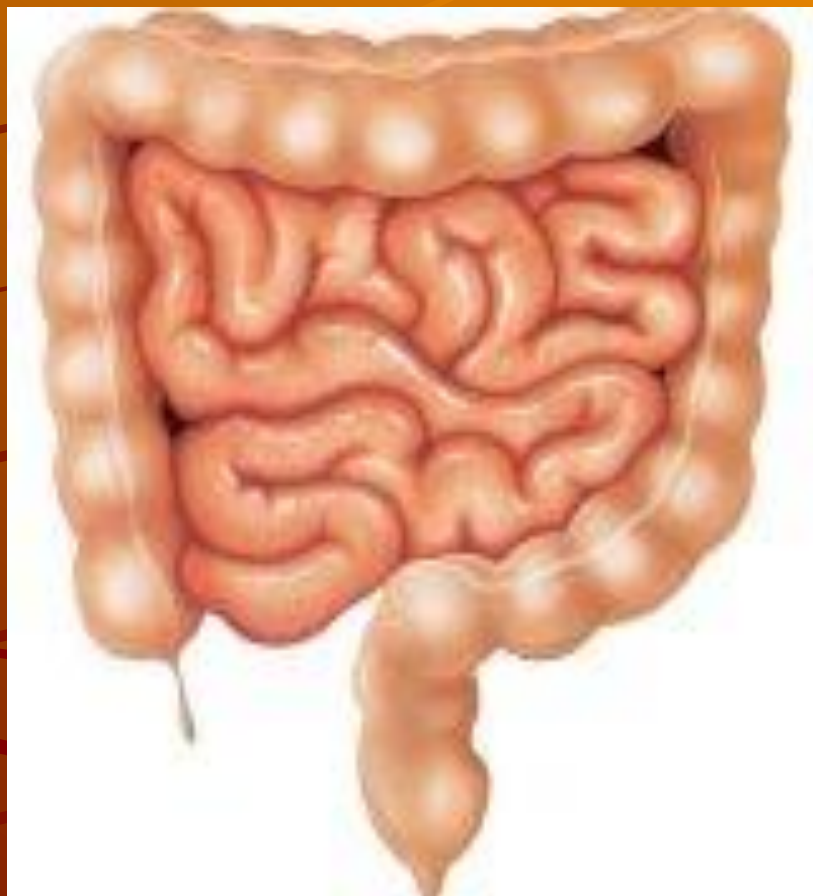
Дитина народжується без зубів (закладка ще в утробний період), перші молочні зуби з'являються з 6 місяців, а до 10-12 років вони замінюються на постійні. Остання пара зубів (зуби мудрості) з'являються до 25 років. У дорослої людини 32 зуби, за формою і функціями розрізняють різці, ікла, малі і великі кутні зуби.



II ГРУПА



III ГРУППА





БЛІЦ-ТУРНИР

З чого складається ротова порожнина?

- Які функції виконує глотка і стравохід?

- Яку функцію виконує шлунок?

- З яких частин складається тонка кишка?

- Яку функцію забезпечує підшлункова залоза?

- Які відділи характерні для товстої кишки?

Домашнє завдання

